

FORIS

HIGH QUALITY GAMING



FS2332



FX2431



FS2331

Vergrößerte Spielfläche

Für mehr Spielvergnügen und realistischerem Gaming, verfügt der **FORIS FX2431** über einen «**Portable-Modus**», mit dem Sie Ihre PSP (Playstation-Portable) direkt anschließen* und auf dem Monitor in einer **grossartigen 24-Zoll Auflösung** spielen können. Zudem ist es möglich, via AV-Anschluss Spiele im 480i/p-Format, oder andere niedrig aufgelöste Spiele, auf das Doppelte ihrer ursprünglichen Grösse zu skalieren und dies sogar **ohne Verzerrung**.



Sie können den Monitor so konfigurieren, dass dieser PC- und Video-Signale automatisch vertikal und horizontal skaliert, oder so, dass Sie Signale von Gamekonsolen manuell einstellen.

*(via optional erhältlichem Komponenten AV-Kabel)

Blitzschnelles Gamen dank dem Thru-Mode

Für rasante Games **reduziert** der Thru-Modus die Zeit (**Input-lag-time**), die ein Signal braucht, um auf dem Bildschirm dargestellt zu werden, **auf 1/60 Sekunde**. Der FX2431 sowie seine zwei kleinen Geschwister, der **FS2331** und **FS2332**, bieten diese unglaublich schnelle Input-lag-time die **kürzer ist als ein Frame**. Der Thru-Modus gibt Gamern damit einen entscheidenden Vorteil in Games, bei welchen eine extrem schnelle Reaktion notwendig ist. So haben Sie einen Vorsprung gegenüber Mitspielern wie auch Gegnern. **Damit stehen Sie auf der Gewinnerseite!**

Bild-in-Bild Darstellung

Verpassen Sie mit dem **FX2431** nie wieder wichtige **Sport-Szenen** oder andere Ereignisse.

Erleben Sie sich während Recherchen im Internet oder dem Arbeiten, **gleichzeitig** an einem aktuell ausgestrahlten Film. Dank der Bild-in-Bild Funktion können Sie einen PC- und Video-Signal gleichzeitig anzeigen lassen. Positionieren und verändern Sie das Layout des «Bild-in-Bild-Fensters» so wie Sie dies wünschen. Und dies erst recht noch bequem mit der Fernbedienung!



Tadellose 1080/24p Wiedergabe

Lieben Sie das Kino- oder Spielsalon-Feeling? Mit dem **FX2431**, sind Sie dafür bestens ausgerüstet. Dank zwei HDMI-Eingängen, welche die Video-Signal-Anzeige von **1080/24p** Bilder pro Sekunde (48Hz) unterstützen. Dies **eliminiert Bewegungsunschärfen wie Ruckeln und Artefakte** oder die **Schweifbildung**, welche bei schnellen Games oder rasanten Film-Szenen auftreten können.



Klares Bild dank leistungsfähiger I/P-Konvertierung

Der **FX2431** nutzt eine ausgereifte Technologie für die notwendige Konvertierung von Interlace-Signalen in Progressive-Signale zur Darstellung auf dem Display. Die I/P-Konvertierung **minimiert Bild-Artefakte**, die mit Interlace-Video-Signalen auftreten. Dank der richtigen Dosierung gewährleistet der **FX2431**, dass Video-Bilder mit einer aussergewöhnlichen **Klarheit** gezeigt werden!



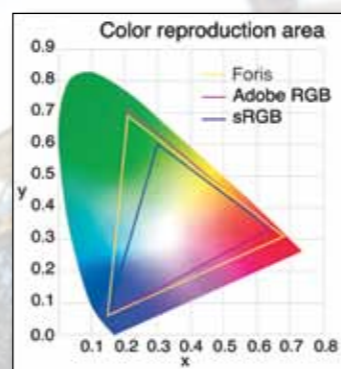
Bild mit I/P-Konvertierung



Bild ohne I/P-Konvertierung

Dynamische und lebensechte Farben

Der **FX2431** kann ein breites Spektrum von bis zu **96%** des **Adobe RGB** Farbraums darstellen. Dies sorgt für **lebensechte Farben** bei der Ansicht von digitalen Fotos, die mit einer Digitalkamera im Adobe RGB-Modus aufgenommen wurden.



Erleben Sie Oldschool 8-Bit-Games dank Real Image!

Retro Gaming hat noch nie so viel Spass gemacht! EIZO's Real Image-Funktion im **FX2431** **schärft die Pixel** und **reduziert** damit die **Unschärfe**, so dass Sie 8-Bit Spielklassiker in bemerkenswerter Qualität genießen können.



Lassen Sie Retro-Games wieder aufleben!



Ohne Real Image

Mit Real Image

Zylindrisch förmige Sound Lösung

Zwei im **FX2431** eingebaute 2-Watt Stereo-Lautsprecher bringen soundtechnisch, dank klarem und gut abgewogenem Klangbild, das Beste raus aus Games, Movies und digitaler Musik. Die **eleganten** und **stabilen**, zylindrischen Lautsprechergehäuse ermöglichen ein **beeindruckendes Klangerlebnis**.



Ergonomie und Design

Für eine besonders ergonomische Sitzhaltung kann der **FX2431** **nahe bis auf die Tischplatte abge-senkt** werden und ist um **172° nach links und rechts drehbar**. Optimale Ergonomie bringt die **entspiegelte Display-Oberfläche** die bei **allen FORIS LCD's** zum Zug kommt. Diese verhindert störende Reflexionen die bei Movies, Games sowie auch bei Bildbearbeitung sehr nervig sind.



2 PC's, 1 Maus und Tastatur!

Dank der Auto USB-Funktion des **FX2431** ersetzen Sie eine Switchbox. Der **FX2431** ermöglicht es, **zwei PC's mit nur einer Maus und Tastatur** zu bedienen.



Dadurch bietet sich Ihnen mehr Platz auf dem Tisch und der «**Kabelsalat**» wird somit deutlich **reduziert**.

Ausgestattet wie ein Geheimagent!



Anschlüsse FX2431



Garantierte Qualität

Für alle FORIS Displays gewährt EIZO eine branchenweit **aussergewöhnliche Garantie von 5 Jahren**.

EcoView Index visualisiert die Energie-Einsparung

Die drei Geschwister der FORIS-Serie stellen die **Energieeffizienz** und **Höhe der Energieersparnis** mit dem **EcoView Index** direkt auf am Monitor dar.

Dies soll das **Energie-sparen** und das **Umweltbewusstsein** am Arbeitsplatz fördern, ganz nach dem Motto: **GreenIT!**



0 Watt bei Power-off

Die meisten Monitore brauchen auch Strom, wenn sich das Gerät im «Power-off-Modus» befindet. **Alle FORIS Displays** haben einen Netzschalter, mit dem der Monitor effektiv ausgeschaltet wird und somit **absolut keinen Strom verbraucht**. Ein wichtiges Feature, damit bei Nichtgebrauch des Monitors nicht unnötig Energie verschwendet wird.

Mehr Speed dank DynamicOverdrive-Technologie

Für Perfekte Bildqualität von bewegten Bildern, bietet EIZO's Eigenentwicklung, die **DynamicOverdrive Bildbeschleunigungs-Technologie**, **extrem schnelle Umschaltzeiten** von Farbe zu Farbe. Damit ist Ihnen Film- und Spiel-Vergnügen garantiert. Weder Schlieren, Bildverzögerungen noch Ruckeln beeinträchtigen bewegte Bilder.



Auto EcoView-Funktion Umweltbewusstsein und Ergonomie

Via frontseitigem Sensor wird die **Helligkeit des Umgebungslichts gemessen** und entsprechend die Helligkeit der Hintergrundbeleuchtung so optimiert, dass der Bildschirm nie zu hell oder zu dunkel ist. Egal welche Szenen, ob Tag oder Nacht, das Display **regelt die Helligkeit vollautomatisch**. Dank der **Auto EcoView-Funktion ermüden Ihre Augen nicht so schnell** und Sie sparen erst noch Strom!

Das Spar-Potential beträgt bis zu 50% im Vergleich dazu, wenn der Monitor mit 100% Helligkeit benutzt wird.



Dynamischer Kontrast von bis zu 10'000:1

Damit selbst in dunkelsten Szenen in Filmen, sowie auch Games, **feinste Details sichtbar sind**, erreicht man mit den FORIS Displays je nach Modell dynamische Kontrastwerte von **bis zu 10'000:1**.

Erkennen Sie feinste Details, sowie Ihre Spielgegner auch in dunkelsten Umgebungen.



Relaxed mit der Fernbedienung steuern

Bei der FORIS-Serie wird **jedes Display** mit einer **komfortablen Fernbedienung** ausgestattet.

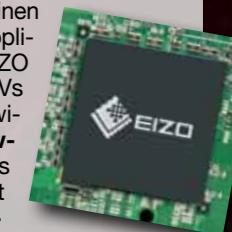
Mit dieser lässt sich das OSD-Menü komplett steuern und Anpassungen **bequem vom Sofa** vornehmen. Egal ob Stromspar-, Farb- oder Eingangssignal-Einstellungen, die **Fernbedienung** ist ein **Luxus** auf das man **nie wieder verzichten** will!



Der FX2431 wird sogar mit einer **HDMI-CEC** (Consumer Electronics Council) kompatiblen Fernbedienung ausgeliefert, welche die einfache **Steuerung von AV-Geräten** ermöglicht, die via HDMI angeschlossen sind.

EIZO's ASIC-Chip für bestmögliche Bildqualität

Alle EIZO Displays verfügen über einen **ASIC-Chip** Bildsteuerungs-Prozessor (Application Specific Integrated Circuit), den EIZO ursprünglich für den Einsatz in LCD-TVs konzipierte und diesen stetig weiterentwickelt. **Jahrzehnte langes EIZO TV Know-How** das auch in unseren Gamer-Displays zum Einsatz kommt. Dieser Chip erzeugt eine **makellose und lebensechte Bildqualität**. Unter Anderem mittels **Steigerung des Kontrasts** und der **Eliminierung der Bewegungsunschärfe**.



Optimales Bild für jede Situation per Knopfdruck

Ist ein Display mit Farbwerten eingestellt, heisst dies noch lange nicht dass sich diese Einstellung für alle Situationen optimal eignet. Je nach Empfinden wünscht man bei Games, Movies, Textdokumenten und Bildern andere Farbwerte (Farbeinstellungen). Herkömmliche Monitore müssen mühsam von Hand eingestellt werden. Dafür bietet EIZO die entsprechende Lösung!

Je nach Modell stehen **verschiedene «FineContrast-Modi»** zur Verfügung. Via einfachen **(M)-Tastendruck** schaltet der FORIS in den gewünschten Modus und nimmt alle nötigen Einstellungen vor, welche für die entsprechende Anwendung optimal sind.

Beispielsweise werden bei aktiviertem Game-Modus Gegner, die sich im Schatten oder in dunklen Ecken verstecken, **früher sichtbar**. **So sind Sie Ihren Mitspielern immer einen Schritt voraus!**

Dank der mitgelieferten ScreenManager Pro Software kann jeder Anwendung ein Modi zugewiesen werden, damit dieser beim Programmstart automatisch **aktiviert** wird.

(ScreenManager Pro ist mit Windows kompatibel)



Cinema



Paper



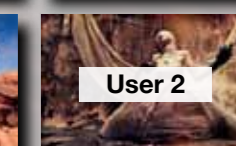
sRGB



Game



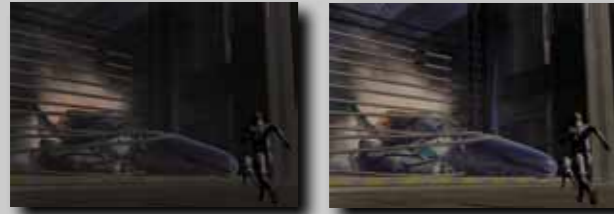
User 1



User 2

Power-Funktion für Gamer

«Power-Gamma» (FS2331/FS2332) generiert eine spezielle Gamma-Kurve. Hier stehen zwei Stufen zur Verfügung. **Power1** schärft Halbtonbilder durch eine **Anhebung des Kontrasts**. Dadurch entsteht bei Games, Movies und Animationen der **Eindruck einer Dreidimensionalität**. **Power2** hingegen **erhöht niedrige Kontraste** in dunklen Szenen, so dass **Details besser erkannt** werden.



Power-Resolution – Schärfer geht's nicht!

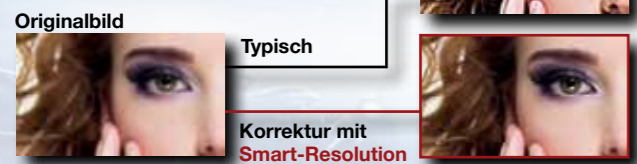
Power-Resolution kann sowohl tief als auch hoch aufgelöste Bilder **klarer und schärfer darstellen**. Das Feature des **FS2331** bietet so **gestochen scharfe Bildszenen** sobald dieses aktiviert wurde (3 Stufen wählbar).



Smart-Resolution – Natürlichere Bilder

Die «**Smart-Resolution**»-Funktion des **FS2332** analysiert Rauschen und Unschärfe bei Stand- wie auch Bewegtbildern. Diese werden dann so optimiert, dass Sie **klarer und natürlicher wirken**.

In einem Foto erkennt «**Smart-Resolution**» wie unterschiedlich stark Haare und Hauttöne angepasst werden müssen und lässt das Bild **glatter und natürlicher wirken**. Hingegen bei Internetseiten mit Text- und Videoinhalt, unterscheidet dieser Text von Video- oder Bildinhalt und **schärft so nur das Video an ohne den Text zu beeinflussen!**



8-Bit vs 10-Bit Look-Up-Table (LUT)

Anstelle einer gängigen 8-Bit LUT bedienen sich die Displays der FORIS-Serie einer monitorinternen **10-Bit LUT** (30-Bit R/G/B). Dabei werden, aus einer Farbpalette von **1,06 Milliarden Farben** die am **besten geeigneten 16,77 Millionen Farben** gleichzeitig dargestellt. Daraus resultieren **glattere Graustufen-Tonverläufe ohne Artefakte und Streifenbildung**. Dies ergibt eine deutlich gleichmässige Farbabstufung verglichen mit Standard 8-Bit Monitoren.



Verbaute High-End Panels

EIZO verbaut in den FORIS Modellen ausschliesslich **High-End-Panels** mit **S-PVA-** oder **IPS-Technologie**. Dies ergibt eine **realistische Farbwiedergabe**, sowie **sehr stabile Blickwinkel** bis in die Ecken. Ideal auch für mehrere Zuschauer oder für eine spezielle Sitzhaltung.

Der **FX2431** sowie der **FS2331** bedienen sich der **S-PVA-Technologie**, der **FS2332** der **IPS-Technologie** mit **LED-Backlight**.



Elegantes, individuell gestaltbares Design

Die Modelle **FORIS FS2331** und **FS2332** präsentieren sich in einem **neuen Gehäuse-Design**, welches auch durch ein feines Filet auffällt, das frontal auf dem unteren Gehäuse-rahmen platziert ist. Dieses Filet kann einfach in eine im Gehäuse eingelassene Nut eingeklebt werden. Im Lieferumfang des Monitors wird je ein rotes, graues und blaues Filet mitgeliefert. **Geben Sie Ihrem FORIS Ihren eigenen Touch!**

Anschlussvielfalt – FS2331 / FS2332

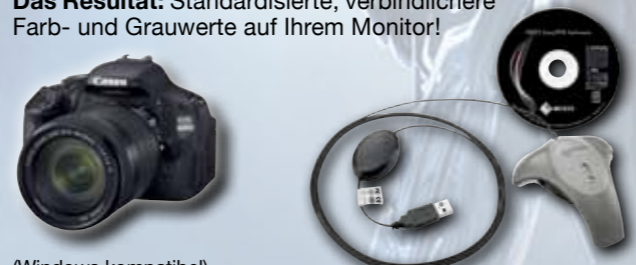
Die **Dual HDMI-Eingänge** erlauben die **volle HD-Kompatibilität** mit PC und AV-Geräten wie Spielkonsolen, Blu-ray Disc-Playern und TV-Tunern. Die **DVI-D** und **D-Sub-Eingänge** sind für den Anschluss an PCs mit digitalen oder analogen Grafikkarten.



Realitätsnahe, berechenbare Farben durch direkte Hardware-Kalibration

EasyPIX V2 ist das ideale Tool für ambitionierte Digitalfotografie-Enthusiasten die auf das **Übereinstimmen zwischen Display- und Printfarben** grossen Wert legen. Dafür ist kein vertieftes Color-Management-Wissen erforderlich.

Für die Modelle **FS2331 / FS2332** bietet EasyPix eine Hardware-Kalibrationslösung, welche die Farbwerte direkt in der LUT (Look-Up-Table) des Monitors abstimmt, anstatt die Werte der Grafikkarte des Computers anzupassen. **Das Resultat:** Standardisierte, verbindlichere Farb- und Grauwerte auf Ihrem Monitor!



(Windows kompatibel)



FS2331 | FS2332

| | |
|---|---|
| Diagonale | 58 cm (23-Zoll), 16:9 Format |
| Gehäusefarben | schwarz |
| Sichtbare Bildgrösse | 509,8 mm (Breite) x 286,7 mm (Höhe) |
| Sichtbare Diagonale | 584 mm |
| Ideale u. empf. Auflösung | 1920 Punkte x 1080 Zeilen |
| Punktabstand | 0,2655 mm x 0,2655 mm |
| Darstellbare Farben | 16,77 Millionen aus 1,06 Milliarden Farben |
| Max. Helligkeit | 300 cd/m ² 250 cd/m ² |
| Max. Kontrast | 3000:1 (Dynamisch 10'000:1) 1000:1 (Dynamisch 1500:1) |
| Max. Blickwinkel | Horizontal: 178°; Vertikal: 178° |
| Panel-Technologie | S-PVA IPS mit LED Backlight |
| Typ. Mid-Tone Reaktionszeit | 7 ms (Farbe zu Farbe) 6 ms (Farbe zu Farbe) |
| Typ. Reaktionszeit, rise/fall | 25 ms (Schwarz-Weiss-Wechsel) 16 ms (Schwarz-Weiss-Wechsel) |
| Features | Auto EcoView, EcoView Index, Full-HD kompatibel, 2x HDMI-Schnittstellen, Power-Gamma, Power-Resolution (FS2331), Smart-Resolution (FS2332), Cinema-, Game-, Paper- und sRGB-Modus, Overdrive Bildbeschleunigungs-Technologie, Kontrastoptimierung (Contrast-Enhancer), 10-Bit Look-up-Table, HDCP via DVI und HDMI, Fernbedienung, On-Screen Display (OSD), Plug & Play, integriertes Netzteil, Audio-Ausgang, Lautsprecher |
| Einstellmöglichkeiten | Farbmodus, Helligkeit, Schwarzwert, Kontrast, Sättigung, Farbton, Farbtemperatur, Clock, Phase, Bildposition, Bildgrösse, Energieoptionen, Off-Timer, Gamma, Power-Resolution (FS2331), Smart-Resolution (FS2332), Kontrastoptimierung, Overdrive, Glättungsfunktion, Ton, OSD-Sprachen (Deutsch, Englisch, Französisch, Schwedisch, Spanisch, Italienisch) |
| Auflösungen via PC | 1920 x 1080 Vollbild 1:1 / 1680 x 1050 / 1280 x 1024 / 1280 x 960 / 1280 x 720 / 1024 x 768 / 800 x 600 / 720 x 400 / 640 x 480 vergrössert auf Vollbild oder 1:1 |
| Geignetes Format via Videoquelle | FS2331: 60Hz: VGA / 525i (480i) / 525p (480p) / 1125i (1080i) / 750p (720p) / 1125p (1080p) – 50Hz: 625i (576i) / 625p (576p) / 1125i (1080i) / 750p (720p) / 1125p (1080p) FS2332: 60Hz: VGA / 525p (480p) / 750p (720p) / 1125p (1080p) 50Hz: 625p (576p) / 750p (720p) / 1125p (1080p) |
| Audiosignale | Audiosignal: Stereo Linear PCM (32kHz / 44,1kHz / 48kHz) 31–81kHz (DVI: 31–68kHz) 55–76Hz (DVI: 59–61Hz) |
| Horizontalfrequenz | 148,5MHz (Digital: 148,5MHz) |
| Vertikalfrequenz PC Signal | 148,5MHz (Digital: 148,5MHz) |
| Videobandbreite | Analog: RGB Analog, Digital: DVI Standard 1.0 |
| Grafiksignale | 2 x HDMI (digital) |
| Videosignale | Analog D-Sub mini 15-Pin, Digital DVI-D 24-Pin, 2 x HDMI (HDCP-kompatibel via DVI und HDMI) |
| Signaleingänge | – |
| USB-Anschlüsse | – |
| Plug & Play | VESA DCC/CI, DDC 2B |
| Power Management | VESA DPM, DVI-DMPM |
| Leistungsaufnahme | ø 23 Watt, max. 45 Watt, 0 Watt off ø 20 Watt, max. 34 Watt, 0 Watt off |
| Abmessung (BxHxT) | 549 mm x 403 mm x 212 mm 549 mm x 393 mm x 58 mm (ohne Standfuss) |
| Gewicht | 6,9 kg, 6,1 kg (ohne Standfuss) 6,2 kg, 5,4 kg (ohne Standfuss) |
| Dreh-/Neigbarkeit | – / 20° nach hinten, 5° nach vorne |
| Höhenverstellbarkeit | – |
| Prüfzeichen | TCO Displays 5.1 (FS2331), TCO Displays 5.2 (FS2332), TÜV/Ergonomie (ISO9241-307), TÜV/GS, c-Tick, CE, CB, cTÜVus, FCC-B, EPA ENERGY STAR, RoHS, WEEE, EPEAT Silver |
| Zubehör im Lieferumfang | Handbuch in Deutsch, Englisch, Französisch, EIZO LCD Utility Disk, ScreenManager Pro, ScreenSlicer, Netz- und Signalkabel (DVI-D - DVI-D), Audiokabel, Farbstreifen (Rot/Blau/Grau), Fernbedienung (inkl. Batterie) |
| Service | 5 Jahre, davon sind die ersten 3 Jahre Vollgarantie, On-Site. Die weiteren 2 Jahre Bring-In, exklusive LCD-Panel und Backlight |



FX2431

| | |
|---|--|
| Diagonale | 61 cm (24,1-Zoll) 16:10 Format |
| Gehäusefarben | Schwarz oder Silber |
| Sichtbare Bildgrösse | 518,4 mm (Breite) x 324 mm (Höhe) |
| Sichtbare Diagonale | 611 mm |
| Ideale u. empf. Auflösung | 1920 Punkte x 1200 Zeilen |
| Punktabstand | 0,270 mm x 0,270 mm |
| Darstellbare Farben | 16,77 Millionen aus 1,06 Milliarden Farben |
| Max. Helligkeit | 360 cd/m ² |
| Max. Kontrast | 1000:1 (Dynamisch 2000:1) |
| Max. Blickwinkel | Horizontal: 178°; Vertikal: 178° |
| Panel-Technologie | S-PVA |
| Typ. Mid-Tone Reaktionszeit | 6 ms (Farbe zu Farbe) |
| Typ. Reaktionszeit, rise/fall | 16 ms (Schwarz-Weiss-Wechsel) |
| Features | Auto EcoView, EcoView Index, Full-HD kompatibel, 2x HDMI-Schnittstellen, S-Video, Component- und Composite-Eingang, Thru-, Game- und Cinema-Modus, Overdrive Bildbeschleunigungs-Technologie, dynamische Kontrastverstärkung (ContrastEnhancer), Umrisserstärker, 10-Bit Look-up-Table, Bild-in-Bild-Funktion, HDCP via DVI und HDMI, HDMI-CEC-Fernbedienung, USB 2.0-Hub, On-Screen Display (OSD), Plug & Play, integriertes Netzteil, Audio-Ausgang, Lautsprecher |
| Einstellmöglichkeiten | Helligkeit, Kontrast, Gamma, Schwarzwert, Farbtemperatur, Umrisserstärkung, Kontrastverstärkung, Farbsättigung für RGB/CMY, Clock, Rauschfilter, Phase, Bildposition, Bildgrösse, Auflösung, I/P Konvertierung, Auto EcoView, EcoView-Index, div. Audio-Einstellungen, Bassverstärker, Stereo-Expander, Off-Timer, OSD-Sprache (Deutsch, Englisch, Französisch, Schwedisch, Spanisch, Italienisch), Glättungsfunktion |
| Auflösungen via PC | 1920 x 1200 Vollbild 1:1 / 1920 x 1080 / 1600 x 1200 / 1680 x 1050 / 1280 x 1024 / 1280 x 720 / 1024 x 768 / 800 x 600 / 720 x 400 / 640 x 480 vergrössert auf Vollbild oder 1:1 |
| Geignetes Format via Videoquelle | Video-Eingang: 60 Hz: 525i (480i) / 525p (480p) – 50Hz: 625i (576i) / 625p (576p) – 50Hz / 60Hz: 1125i (1080i) / 750p (720p) 24Hz / 50Hz / 60Hz: 1125p (1080p) HDMI-Eingang: 60Hz: 525i (480i) / 525p (480p) – 50Hz: 625i (576i) / 625p (576p) – 50Hz / 60Hz: 1125i (1080i) / 750p (720p) 24Hz / 25Hz / 30Hz / 50Hz / 60Hz: 1125p (1080p) Audiosignal: Stereo Linear PCM (32 kHz / 44,1 kHz / 48 kHz) 31,5–80kHz (Digital: 31,5–76kHz) 55–76Hz (Digital: 59–61Hz) 162MHz (Digital: 162MHz) |
| Horizontalfrequenz | Analog: RGB Analog, Digital: DVI Standard 1.0 |
| Vertikalfrequenz PC Signal | 162MHz (Digital: 162MHz) |
| Videobandbreite | 2 x HDMI (digital), Composite, Component, S-Video |
| Grafiksignale | Analog D-Sub mini 15-Pin, Digital DVI-D 24-Pin, 2 x HDMI (HDCP-kompatibel via DVI und HDMI), Composite, Component, S-Video |
| Videosignale | 2 x USB 2.0 Upstream, 2 x USB 2.0 Down-Stream |
| Signaleingänge | VESA DDC 2B |
| USB-Anschlüsse | VESA DPMS, DVI DMPM |
| Plug & Play | ø 57 Watt, max. 110 Watt, 0 Watt off |
| Power Management | 566 mm x (444 mm bis 480 mm) x 230 mm 566 mm x 416 mm x 92 mm (ohne Standfuss) |
| Leistungsaufnahme | 10,5 kg, 8,1 kg (ohne Standfuss) |
| Abmessung (BxHxT) | 172° rechts/links / 35° nach hinten, 5° nach vorne |
| Gewicht | 42 mm |
| Dreh-/Neigbarkeit | TCO'03, TÜV/Ergonomie (ISO13406-2), TÜV/GS, CE, CB, cTÜV, FCC-B, EPA Energy Star, RoHS, WEEE, EPEAT Silver, EIZO Eco Products 2006 |
| Höhenverstellbarkeit | Handbuch in Deutsch, Englisch, Französisch, EIZO LCD Utility Disk, ScreenManager Pro, ScreenSlicer, Software, Netz-, USB-, Signalkabel (D-Sub - D-Sub und DVI-D - DVI-D), Fernbedienung (inkl. Batterie) |
| Prüfzeichen | 5 Jahre, davon sind die ersten 3 Jahre Vollgarantie, On-Site. Die weiteren 2 Jahre Bring-In, exklusive LCD-Panel und Backlight |
| Zubehör im Lieferumfang | – |
| Service | – |



**Die heissbegehrten Playseat-Produkte sind
nun offiziell bei EIZO Nanao AG erhältlich!
Info's unter www.eizo.ch**



EIZO NANAo AG – Moosacherstrasse 6, Au – 8820 Wädenswil – Telefon 044 782 24 40 – Fax 044 782 24 50 – info@eizo.ch
EIZO NANAo SA – Le Trési 6 – 1028 Préverenges – Téléphone 021 803 06 90 – Télécopie 021 803 06 91 – www.eizo.ch